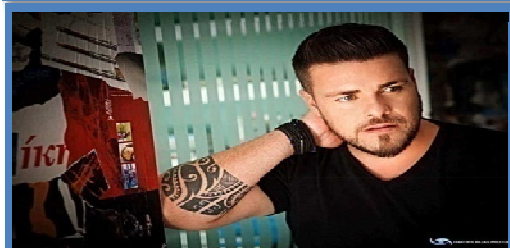
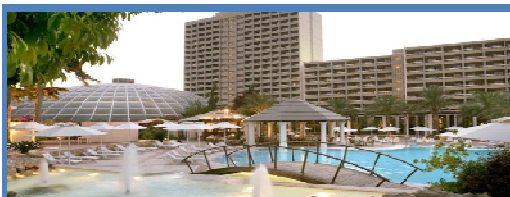




# ΠΑΣΧΑ ΣΤΗ ΡΟΔΟ

Η ΑΠΟΛΥΤΗ ΕΚΔΡΟΜΗ 4 & 5 ΜΕΡΕΣ

25 & 26/04



## ΠΑΣΧΑΛΙΝΟ ΠΡΟΓΡΑΜΜΑ ΣΤΟ RODOS PALACE

**Μ. Παρασκευή**

Πλούσιο μπουφέ δείπνο με νησίσιμα και όχι μόνο!!

**Μ. Σάββατο**

Κόκκινα αυγά, λαμπάδες, τσουρέκια και αναστάσιμο παραδοσιακό δείπνο με συνοδεία μουσικής.

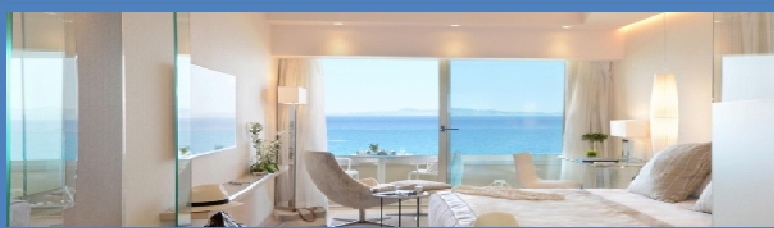
**Κυριακή του Πάσχα**

Ελάτε να γιορτάσουμε την Πασχαλιά ψήνοντας αρνιά δίπλα στις πισίνες

Ευχηθείτε με ουζάκι και μεζεδάκια που θα προσφέρονται κατά το σούβλισμα με άφθονο γλέντι και χορό μέχρι αργά

**ΚΥΡΙΑΚΗ ΤΟΥ ΠΑΣΧΑ**

**Πασχαλινό Γλέντι με τον Αντώνη Σιγανό, την ορχήστρα του και πολλές εκπλήξεις!!!**



ΞΕΝΟΔΟΧΕΙΟ-ΠΕΡΙΟΧΗ	ΤΥΠΟΣ ΔΩΜΑΤΙΟΥ	ΔΙΑΤΡΟΦΗ	4 ΗΜΕΡΕΣ		5 ΗΜΕΡΕΣ		ΠΑΡΑΤΗΡΗΣΕΙΣ
			ΤΙΜΗ ΕΝΗΛΙΚΑ	ΠΑΙΔΙ ΕΩΣ 12 ΧΡ.	ΤΙΜΗ ΕΝΗΛΙΚΑ	ΠΑΙΔΙ ΕΩΣ 12 ΧΡ.	
PARTHENON 3*, ΠΟΛΗ	STANDARD	ΠΡΩΙΝΟ	225 €	125 €	245 €	125 €	ΧΩΡΙΣ ΕΟΡΤΑΣΤΙΚΑ
ATHENA 3*, ΠΟΛΗ	STANDARD	ΠΡΩΙΝΟ	235 €	135 €	255 €	135 €	
MEDITERRANEAN 4*, ΠΟΛΗ	SIDE SEA VIEW	ΗΜΙΔΙΑΤΡΟΦΗ	315 €	185 €	365 €	195 €	ΤΑ ΠΑΣΧΑΛΙΝΑ ΔΙΝΟΝΤΑΙ ΣΤΟ RODOS PALACE
RODOS PALACE 5*, ΙΕΙΑ	SEA VIEW EXECUTIVE	ΗΜΙΔΙΑΤΡΟΦΗ (ΠΕΡΙΛΑΜΒΑΝΕΙ ΤΑ ΕΟΡΤΑΣΤΙΚΑ ΓΕΥΜΑΤΑ)	325 €	185 €	385 €	195 €	ΑΝΑΚΑΙΝΙΣΜΕΝΑ ΤΟ 2018
	PREMIUM SEA VIEW		355 €	195 €	415 €	215 €	
	GARDEN SUITES		1.285 €		1.485 €		FAMILY ROOMS (2 ΕΝΗΛΙΚΕΣ & 2 ΠΑΙΔΙΑ ΕΩΣ 12ΧΡ.)
	2CONNECTING SEA VIEW, ΚΕΝΤΡΙΚΟ ΚΤΙΡΙΟ		1.255 €		1.465 €		ΙΔΑΝΙΚΟ ΓΙΑ 4 ΕΝΗΛΙΚΕΣ Ή ΟΙΚΟΓΕΝΕΙΕΣ
BELLEVUE 5* SUITES, ΠΟΛΗ	FAMILY ROOMS	ΗΜΙΔΙΑΤΡΟΦΗ (ΠΕΡΙΛΑΜΒΑΝΕΙ ΤΑ ΕΟΡΤΑΣΤΙΚΑ ΓΕΥΜΑΤΑ)	1.365 €		1.595 €		ΤΑ FAMILY ΕΙΝΑΙ ΔΙΧΩΡΕΣ ΣΟΥΪΤΣ

### Περιλαμβάνονται:

- \* Αεροπορικά εισιτήρια οικονομικής θέσης με βαλίτσα 23 κιλών
- \* Διαμονή στο ξενοδοχείο της επιλογής σας
- \* Διατροφή ανάλογα με την επιλογή σας
- \* Ασφάλεια Αστικής Ευθύνης και ΦΠΑ



ΠΤΗΣΕΙΣ :

25 & 26/04/19, 14:00 15:05, ΘΕΣ/ΝΙΚΗ-ΡΟΔΟΣ  
29/04/2019, 15.40-16.50, ΡΟΔΟΣ-ΘΕΣ/ΝΙΚΗ

Στις τιμές δεν περιλαμβάνονται οι Φόροι Αεροδρομίων 31€

ΕΝΟΙΚΙΑΣΗ 4ΗΜΕΡΕΣ, Ι.Χ Α' ΚΑΤ. :90€, Β' ΚΑΤ.: 115€/5ΗΜΕΡΕΣ, Ι.Χ Α' ΚΑΤ. :115€, Β' ΚΑΤ.: 135€  
ΕΚΔΡΟΜΕΣ/ΜΕΤΑΦΟΡΕΣ: 70€ Ο ΕΝΗΛΙΚΑΣ/50€ ΠΑΙΔΙΑ ΕΩΣ 12 ΕΤΩΝ

**ΣΗΜΕΙΩΣΗ: ΤΟ Μ.ΣΑΒΒΑΤΟ ΚΑΙ ΤΗΝ ΚΥΡΙΑΚΗ ΤΟΥ ΠΑΣΧΑ, Η ΗΜΙΔΙΑΤΡΟΦΗ ΑΝΤΙΚΑΘΙΣΤΑΤΑΙ ΑΠΟ ΤΑ ΕΟΡΤΑΣΤΙΚΑ ΓΕΥΜΑΤΑ**